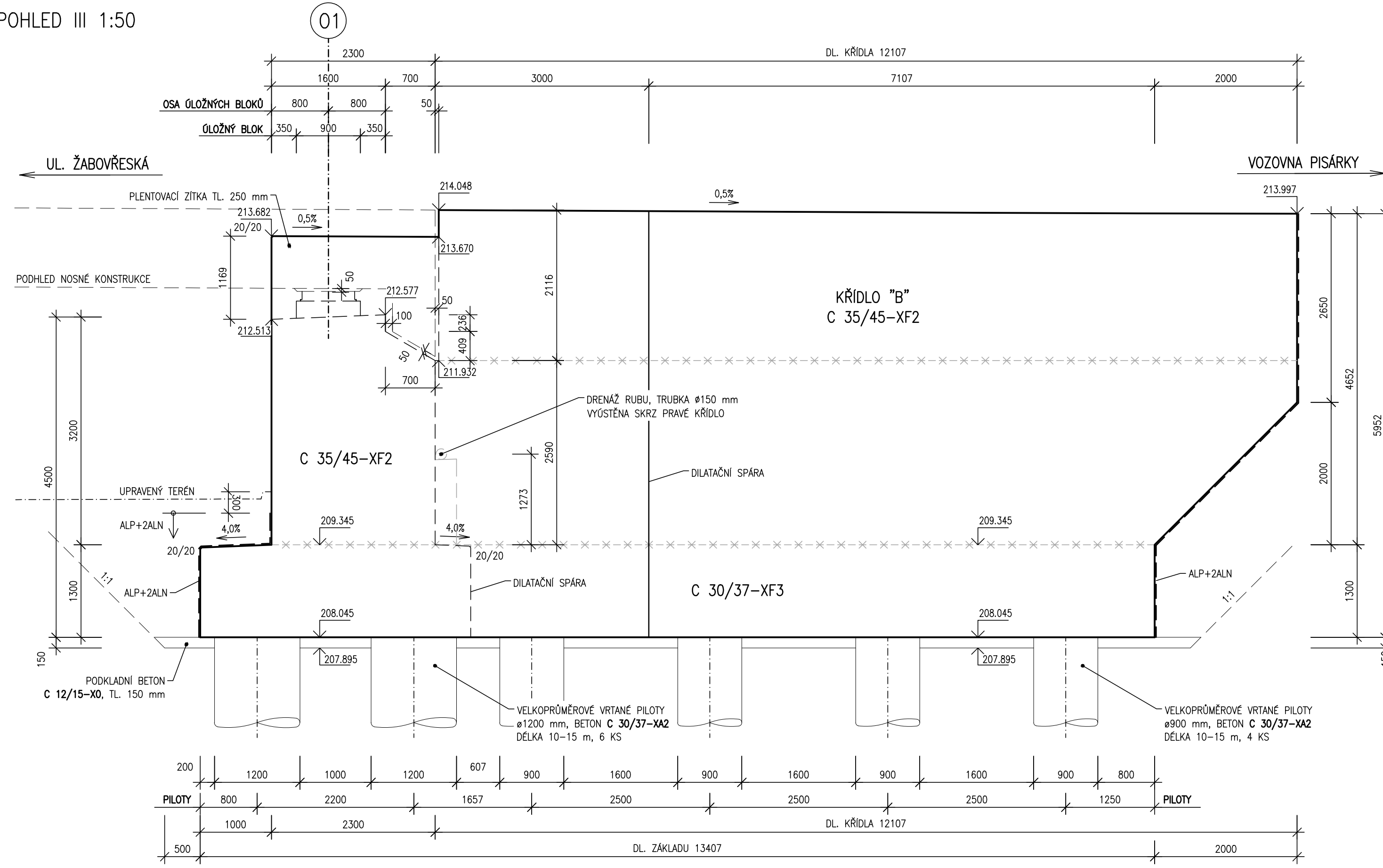
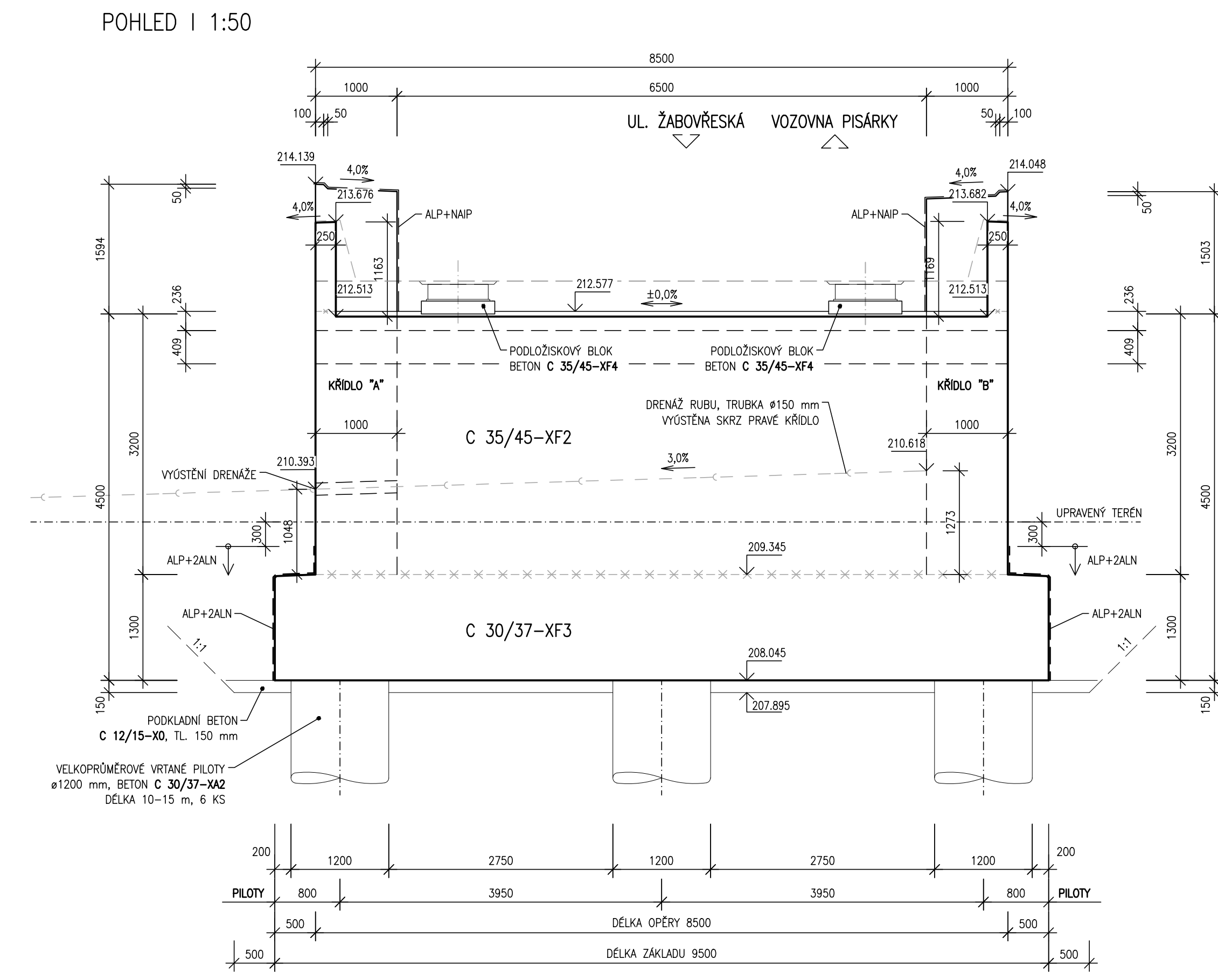


- TABULKA POUŽITÝCH BETONŮ-PODROBNÁ SPECIFIKACE, ČSN EN 206**
- **SPODNÍ STAVBA**  
C 35/45-XC4, XD1, XF2-CI 0,2-Dmax.22-S3
  - **ZAKLADY**  
C 30/37-XC3, XD1, XF3, XA1-CI 0,2-Dmax.22-S3
  - **PILOTY**  
C 30/37-XC2, XA2-CI 0,2-Dmax.22-S3
  - **PODKLADNÍ BETON**  
C 12/15-X0-CI 0,2-Dmax.22-S3
  - **PŘECHODOVÁ DESKA**  
C 25/30-XC3, XD1, XF2-CI 0,2-Dmax.22-S3
- SPECIFIKACE POVRCHU BETONU**
- **VEŠKERÉ NEVIDITELNÉ PLOCHY** - A0
  - **VIDITELNÉ PLOCHY (NOSNÁ KONSTRUKCE, STOUJKY, KŘÍDLA)** - C24
  - **VIDITELNÉ PLOCHY (VIDITELNÉ PLOCHY BOKU A PODHLEDU ŘÍMS)** - C24
  - **ZORŠNĚNÝ POVRCH - STRAŽ (POVRCH ŘÍMSY)** - E4



D.1.2

DPDS

STAVBY

**DOPRAVNÍ PODNIK MĚSTA BRNA, a. s.**

Hřbitv 64151, Pasky, 603 00 Brno

SESTAVIL

**DMB**

Dopravní podnik města Brna a.s.

SESTAVIL

**METROPROJEKT Praha a.s.**

Argentinská 162136, 170 00 Praha 7

HLAVNÍ INŽENÝR PROJEKTU

ING. TOMÁŠ PONOMÁŘ

ČÍSLO ZÁKAZY 7988MP

KOORDINÁTOR PROJEKTU A PROJEKTANT

**PK OSSENDORF s.r.o.**

Tomášova 1, 602 00 Brno

HLAVNÍ INŽENÝR PROJEKTU

ING. VLASTISLAV NOVÁK Ph.D.

ČÍSLO ZÁKAZY 2020-093.3

PROJEKTOVÁ KANCELÁŘ

**OSSENDORF**

BRNO

ZODP. PROJEKTANT

ING. KRYŠTOF POJKAŘ

ING. JAROMÍR RUŠAR

VYPRACOVAL

ING. KRYŠTOF POJKAŘ

ING. JAROMÍR RUŠAR

KONTROLOVAL

ING. JAROMÍR RUŠAR

ING. JAROMÍR RUŠAR

KRAJ JIHOČESKÝ

KL. PRÁVY (810208)

VOZOVNA PÍŠÁRKY, ETAPA III. - VYTRATNÁ TRAMVAJOVÁ SMYČKA

STAVBA

VOZOVNA PÍŠÁRKY, ETAPA III. - VYTRATNÁ TRAMVAJOVÁ SMYČKA

SOUVISEJÍCÍ STAVBY KOMUNIKACE, PLOCHA A ZAŘÍZENÍ

MULTIFUNKČNÍ STAVBY KOMUNIKACE, PLOCHA A ZAŘÍZENÍ

DOKUMENTACE OBJEKTŮ - D.1.2 MOSTNÍ OBJEKTY A ZDI

ČÍSLO ZÁKAZY 129-2020

MĚŘÍTKO

1:100, 1:50

ČÍSLO PÁŘE

ČÍSLO PODPÍŠKY

**TVAR OPĚRY 1**

ČÍSLO PODPÍŠKY

DATUM

11/2021

FORMÁT

STUPEŇ PD

PDPS

2h1